

La Poste:
une valeur sûre
pour la Suisse



LA POSTE 



Chère lectrice, cher lecteur,

La Poste est toujours là, partout et pour tous. Elle gère 4815 points d'accès physiques dans tout le pays, y distribue des lettres, des colis et des journaux et garantit la prestation de services dans le domaine du trafic des paiements. Elle est présente et à la portée de tous chaque jour dans les villes, les agglomérations et les régions périphériques, par voie physique ou numérique. Selon les préférences de chacun.

Pour mettre à la disposition de la Suisse une infrastructure de services d'excellente qualité, la Poste est à la fois un acheteur, un employeur et un acteur conscient de ses responsabilités en matière de protection de l'environnement. La Poste est bien plus qu'une entreprise. Si elle venait à disparaître, aucune entreprise privée ne pourrait la remplacer.

Nous vous présentons dans cette brochure quelques faits et chiffres moins connus sur la Poste. Laissez-vous surprendre!

Alexander Fleischer
Responsable Communication

47 378

collaboratrices et collaborateurs travaillent pour la Poste dans toute la Suisse, soit l'équivalent de 33 531 postes à plein temps.

Plus de

6,5 milliards de francs

Tel est le montant des recettes de **produits et de prestations** générées par la clientèle de la Poste en Suisse.



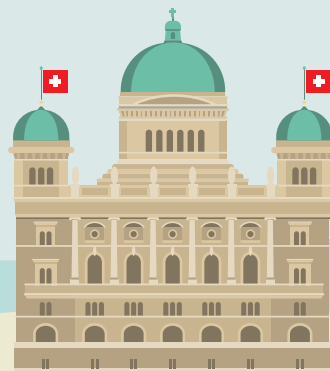
Les clients achètent des prestations auprès de la Poste. **Celle-ci reverse ces recettes sous forme de salaire à son personnel, elle paie des impôts et des taxes et verse un dividende à son propriétaire.**

Environ

3,5 milliards de francs

Tel est le montant que reverse la Poste chaque année en **salaires et prestations sociales** à son personnel en Suisse.

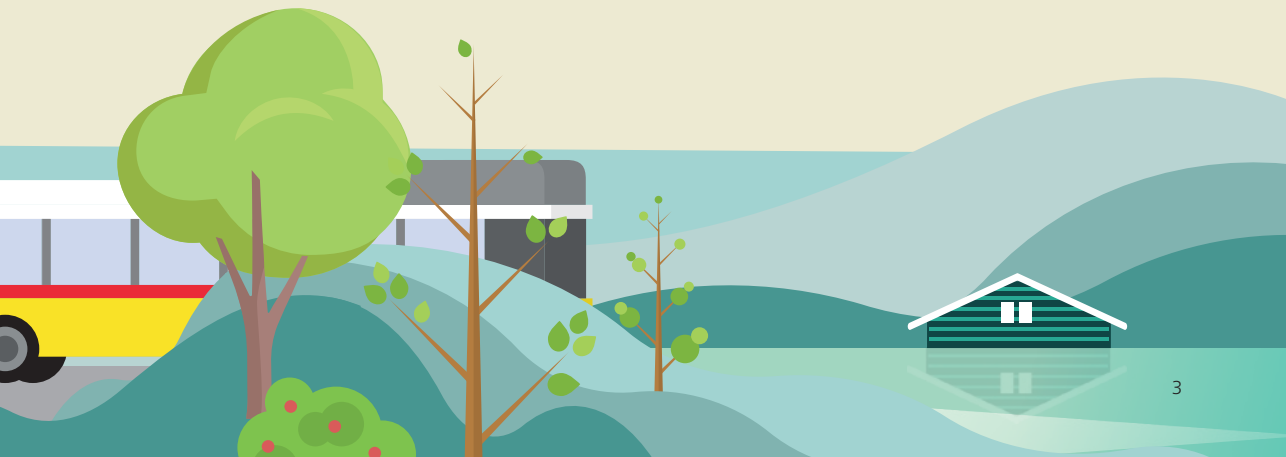
50 millions de francs de **dividendes** ont été versés par la Poste à la Confédération, son unique propriétaire.



Recettes fiscales pour la Confédération, les cantons et les communes

Les collaborateurs **s'acquittent de l'impôt sur le revenu** et paient la **TVA** sur leur consommation privée. La masse salariale de quelque 3,5 milliards de francs représente ainsi des recettes fiscales de plus de **200 millions de francs** pour la **Confédération** et plus de **150 millions de francs** pour les **cantons et les communes**, respectivement.

Plus de **230 millions de francs** d'**impôts et de taxes** ont été versés par la Poste.



La Poste achète des marchandises et des prestations auprès des acteurs de l'économie locale dans toute la Suisse – pour l'exploitation et l'entretien de son infrastructure ou la fourniture et le développement de ses prestations.

Environ

2,8 milliards de francs

Tel est le montant des **marchandises et des prestations** que la Poste a achetées auprès de ses fournisseurs en Suisse, ce qui représente **93%** du total de ses achats.

Tous les fournisseurs doivent signer le code éthique et social de la Poste. Celle-ci s'engage notamment en faveur de l'application de conditions de travail socialement acceptables et de la mise en œuvre de mesures écologiques.

Environ

2 milliards de francs,

soit la majorité des achats, sont des **prestations préalables** (marchandises et prestations) nécessaires à la fourniture de prestations. Le reste relève de biens d'investissement.

Environ

16 000

Tel est le nombre d'**emplois à plein temps** que la Poste contribue à maintenir chez ses fournisseurs suisses dans des secteurs très variés. Ces emplois génèrent une **plus-value de quelque 2,7 milliards de francs.**

Environ

200 000 francs

Tel est le montant du **chiffre d'affaires** par entreprise que la Poste génère en moyenne pour ses achats.

Avec

1251

filiales en partenariat, la Poste soutient l'économie locale.



Les achats de la Poste font vivre de nombreuses entreprises. Réparations de cars postaux, achat d'ordinateurs ou filiales en partenariat: les produits et les prestations dont la Poste a besoin sont variés. De leur côté, les entreprises sollicitées emploient de la main-d'œuvre et d'autres entreprises afin de fournir la prestation souhaitée. Les fournisseurs de ces entreprises de prestations préalables profitent eux aussi de la politique d'achat de la Poste.

Environ

15 000

entreprises établies dans plus de **deux tiers des communes suisses** sont des fournisseurs de la Poste dans le cadre de ses achats.

Environ

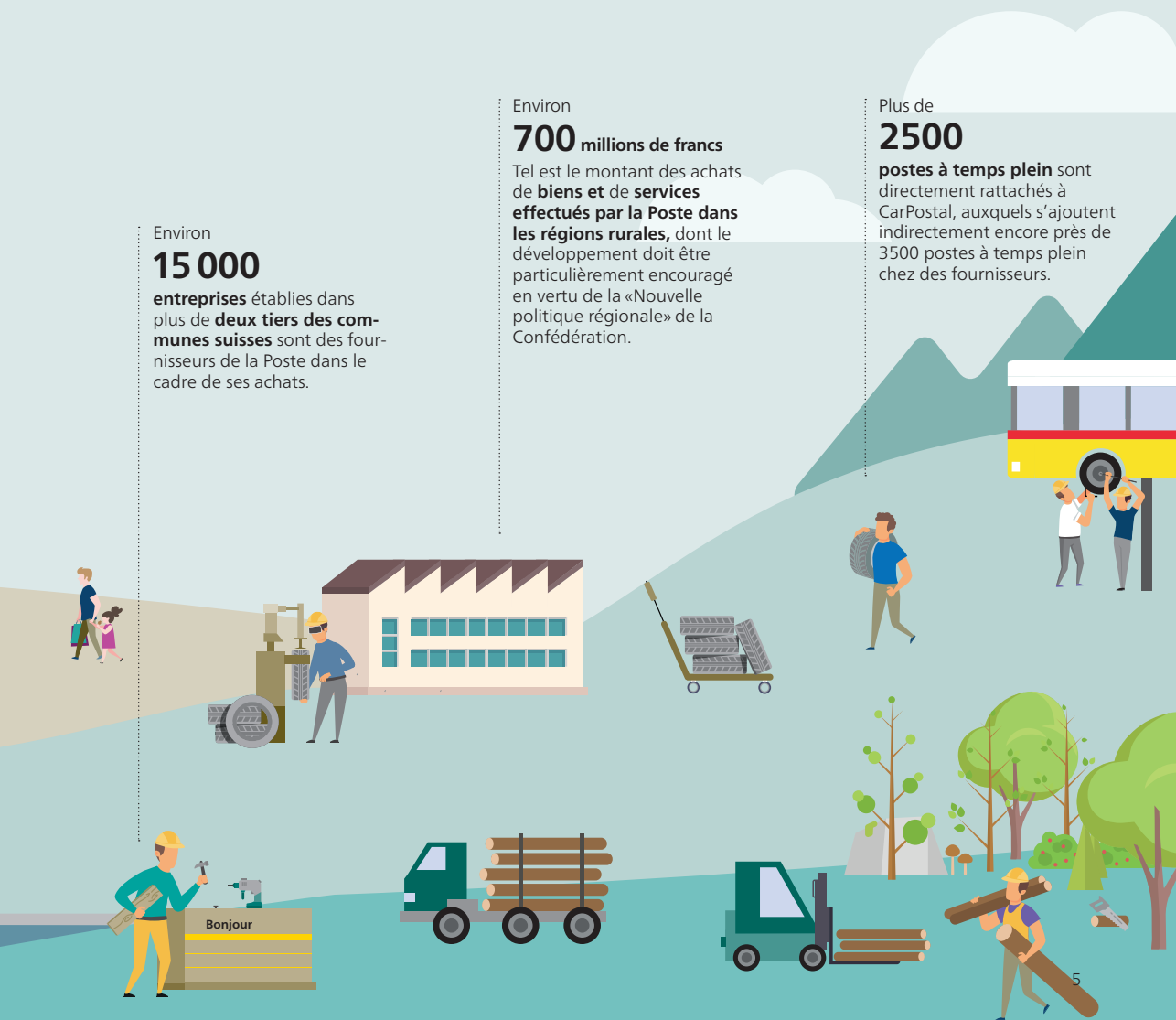
700 millions de francs

Tel est le montant des achats de **biens et de services effectués par la Poste dans les régions rurales**, dont le développement doit être particulièrement encouragé en vertu de la «Nouvelle politique régionale» de la Confédération.

Plus de

2500

postes à temps plein sont directement rattachés à CarPostal, auxquels s'ajoutent indirectement encore près de 3500 postes à temps plein chez des fournisseurs.



La Poste est toujours là, partout et pour tous. Elle distribue des lettres, des colis et des journaux dans tout le pays, garantit la prestation de services dans le domaine du trafic des paiements et gère un réseau de points d'accès sur l'ensemble du territoire. Elle est présente et à la portée de tous chaque jour dans les villes, les agglomérations et les régions périphériques, par voie physique et numérique.

4815

points d'accès sont disponibles en Suisse pour les prestations postales. Il s'agit du réseau le plus dense d'Europe.

Les nouveaux formats comme les filiales en partenariat et les points service chez des tiers permettent d'étendre significativement les horaires d'ouverture et l'accessibilité.

À **199**

automates My Post 24, la clientèle peut envoyer et retirer des lettres recommandées et des colis 24 heures sur 24.



Plus de **2,5 millions**

Tel est le nombre de fois que les **clients ont sollicité** des prestations aux **automates My Post 24** dans tout le pays.

805

filiales sont gérées par la Poste.

De plus, cette dernière ouvre désormais son réseau de filiales aux administrations et à de grandes entreprises de services.

Plus de

90%

de la population a **accès** aux prestations de service postal et de paiement en moins de **20 minutes.**



Pour

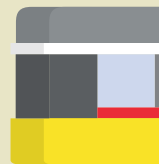
15 000

habitants ou employés dans les villes et les agglomérations, la Poste exploite un point d'accès.



À **528**

points de dépôt et de retrait situés dans des magasins, les clients peuvent déposer et retirer des colis.



Dans
1847

localités, un service à domicile permet aux clients d'effectuer leurs opérations postales sur le pas de leur porte.

578

des 2172 communes suisses (soit plus de 25%) ne sont **accessibles qu'avec les TP assurés par CarPostal**.

993

Tel est le nombre de **lignes** que CarPostal exploite, **transportant quotidiennement quelque 370 000 personnes**. Cela représente environ 135 millions de voyageurs par an.

14 364

boîtes aux lettres publiques sont des services par la Poste dans toute la Suisse.

Dans
1251

filiales en partenariat, la clientèle a accès aux services postaux fréquemment demandés.

210 millions

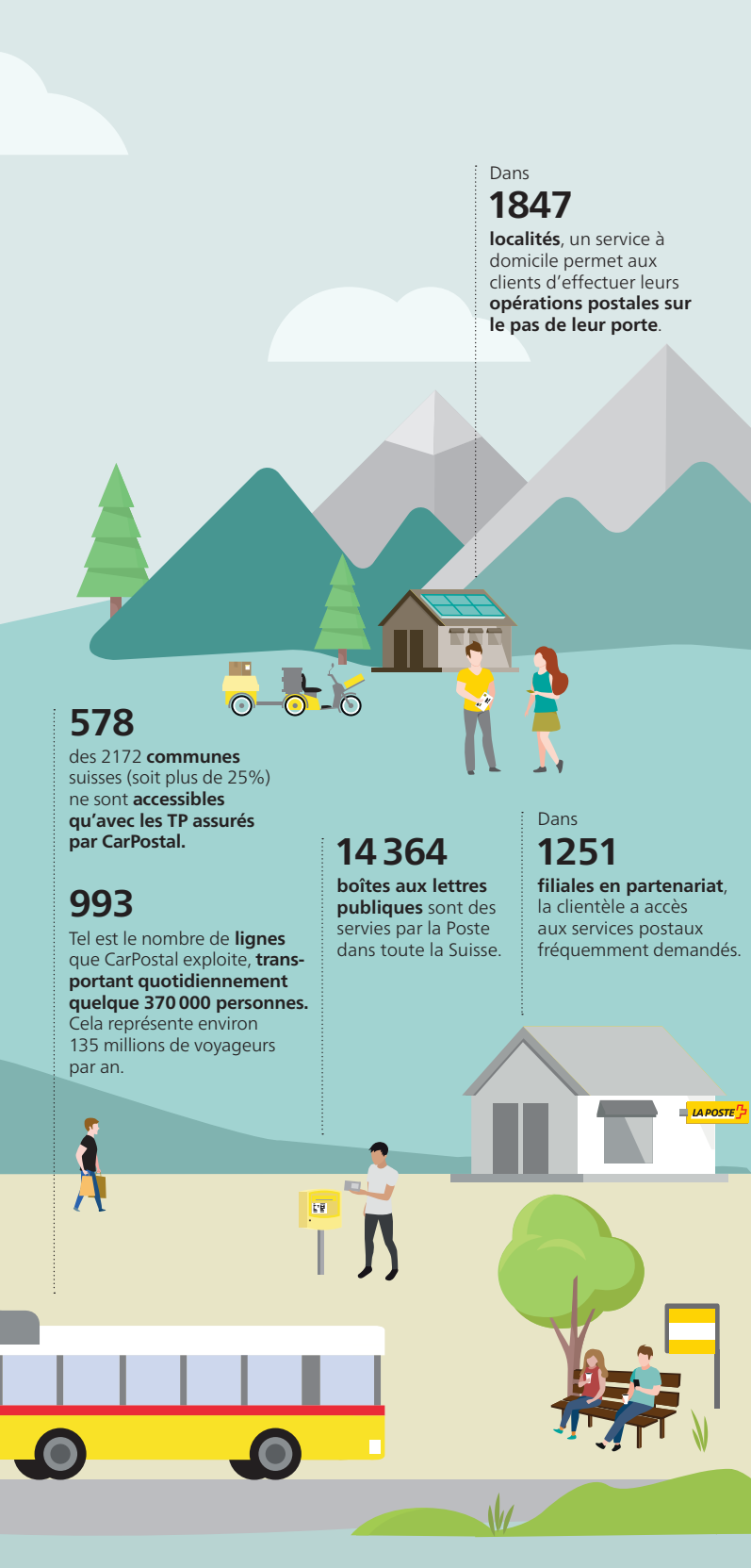
Tel est le nombre de connexions des clients à la solution **e-finance de PostFinance**.

2 134 187

Tel est le nombre de fois où les clients ont géré la réception de leurs colis et lettres recommandées au moyen du **service en ligne «Mes envois»**.

Les raisons pour lesquelles la Poste doit évoluer

La Poste veut continuer d'assurer en Suisse par ses propres moyens un service universel important, tel que le souhaitent les responsables politiques. À cet effet, elle doit générer des bénéfices et croître. Les recettes provenant du monopole résiduel sur les lettres de moins de 50 grammes sont loin de couvrir les coûts du service universel. La Poste investit de manière ciblée et exclusive dans ses deux marchés clés que sont la logistique et la communication. Lorsque la Poste acquiert des entreprises, celles-ci doivent la compléter et disposer de technologies ou d'un savoir-faire qu'elle-même n'a pas encore.



La Poste est présente dans les quatre régions linguistiques du pays, en tant que prestataire de service universel, acheteur en marchandises et en prestations et employeur. Elle offre des emplois dans chacun des 26 cantons et dans 863 des 2172 communes que compte le pays. Elle s'engage à respecter son mandat de service universel auprès de tous les habitants.

47 378

emplois¹, correspondant à 33 531 postes à plein temps, sont assurés par la Poste **dans tous les cantons** et dans 863 des 2172 communes de Suisse.

¹ Hors personnes en formation, en moyenne annuelle

Un employé sur 110

en Suisse travaille à la Poste.

15 643

emplois, correspondant à 11 873 postes à plein temps, sont occupés dans les **espaces ruraux** et les **régions de montagne**.

Plus de **1 milliard de francs** sont versés chaque année en **salaires** au personnel travaillant **dans des espaces ruraux et des régions de montagne**.



La Poste offre des **emplois** dans

37%

des communes de
Suisse romande

40%

des communes de
Suisse alémanique

46%

des communes de
Suisse italienne

56%

des communes
rhéto-romanes

Des emplois
dans toute
la Suisse

LA POSTE+

La Poste **achète des marchandises et des prestations** pour

environ

300 mio. de CHF

en Suisse romande

plus de

2400 mio. de CHF

en Suisse alémanique

environ

80 mio. de CHF

en Suisse italienne

environ

8 mio. de CHF

en Suisse rhéto-romane

Dans plus de

2/3

des communes suisses, la Poste
fait appel à des fournisseurs
locaux pour ses **achats de
biens et de services.**



Notre objectif climatique s'inscrit dans le cadre des efforts à accomplir pour rester à 1,5 °C de réchauffement global d'ici à 2100. Pour y parvenir, la Poste investit dans des technologies à haute efficacité énergétique pour les véhicules, les bâtiments, les installations et les appareils, et a recours à des énergies renouvelables.

À partir de
2040,

la Poste souhaite atteindre la **neutralité climatique** totale.

20 millions de francs

Tel est le montant investi jusqu'à présent par la Poste, issu de son propre fonds pour le climat, dans des **projets** extérieurs **ayant un impact sur le climat.**

Ce fonds est notamment financé par la redistribution de la taxe sur le CO₂.

D'ici à
2030,

la Poste va équiper ses **véhicules de livraison d'un mode de propulsion écologique** pour la distribution de lettres et de colis.

À partir de **2025,** l'ensemble de la distribution dans les centres urbains devrait s'effectuer **avec des véhicules électriques.**

10,3 GWh

d'**énergie renouvelable** sont produits par les installations photovoltaïques de la Poste, ce qui couvre 7% de ses besoins en électricité.

LA POSTE

56%

des propres immeubles de la Poste **sont chauffés sans énergies fossiles.** D'ici 2030, ce chiffre passera à 80%.

200 000 t

de CO₂ sont émis par les véhicules et les bâtiments de la Poste. L'impact sur le climat correspond à celui d'environ 34 500 foyers moyens de Suisse.



LA POSTE



27

installations photovoltaïques sont installées sur les toits de la Poste (l'équivalent d'une superficie de 65 878 m²).

100%

de l'électricité consommée par la Poste provient d'**énergies renouvelables** suisses, dont **20% de courant vert**.

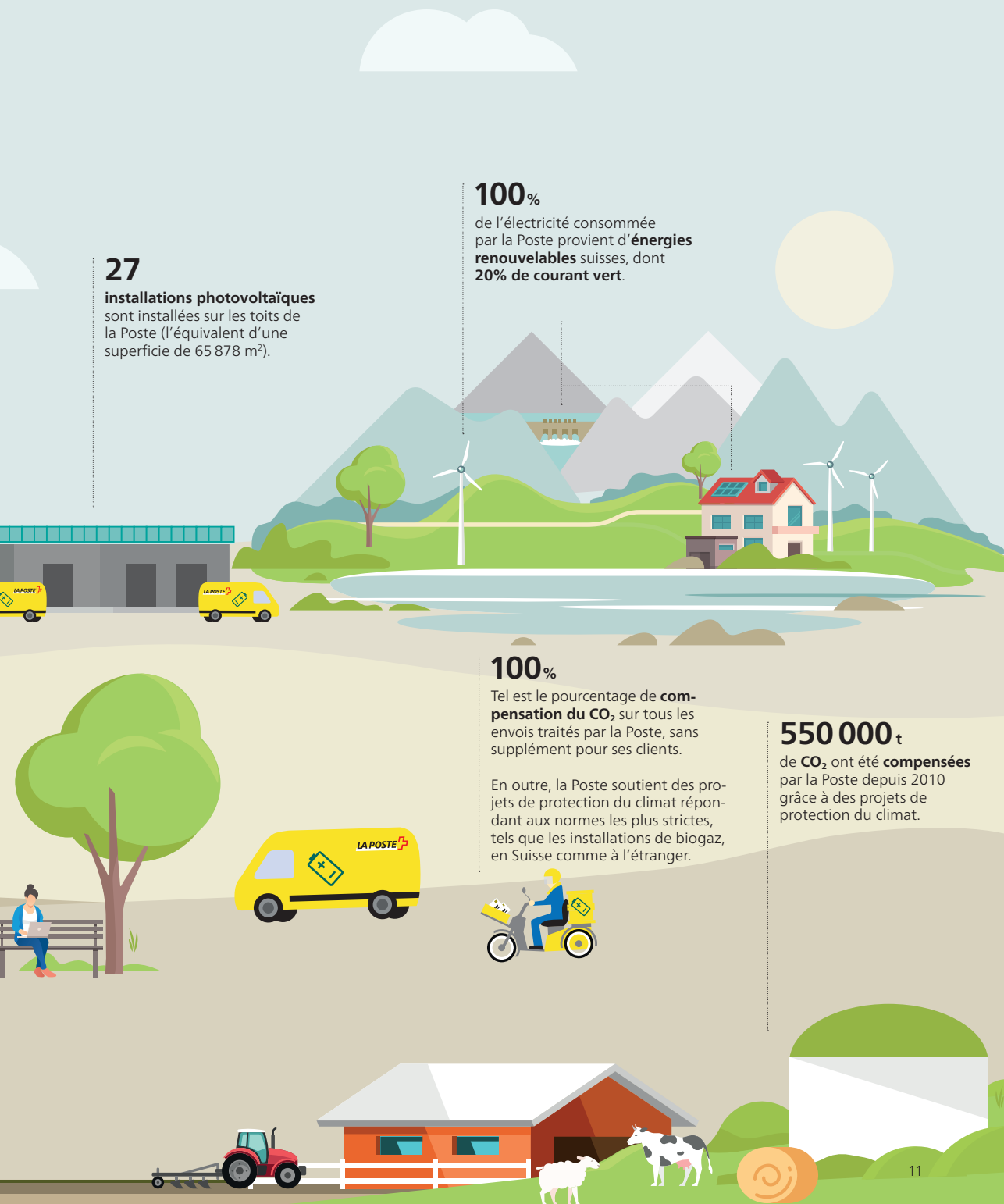
100%

Tel est le pourcentage de **compensation du CO₂** sur tous les envois traités par la Poste, sans supplément pour ses clients.

En outre, la Poste soutient des projets de protection du climat répondant aux normes les plus strictes, tels que les installations de biogaz, en Suisse comme à l'étranger.

550 000 t

de CO₂ ont été **compensées** par la Poste depuis 2010 grâce à des projets de protection du climat.



La Poste s'emploie à promouvoir et à développer des solutions logistiques et de mobilité respectueuses de l'environnement.

À cet effet, elle a recours au mode de propulsion écologique pour équiper ses véhicules de livraison, elle promeut la mobilité partagée et soutient l'économie circulaire.

100

cars postaux à propulsion alternative devraient être en circulation d'ici 2024, et, d'ici 2040, les 2400 cars postaux sillonneront les routes de Suisse sans énergie fossile.

6000

scooters électriques qui ne génèrent aucune pollution atmosphérique ou sonore sont utilisés pour la distribution du courrier. La Poste a mis en service les premiers scooters électriques il y a plus de dix ans.

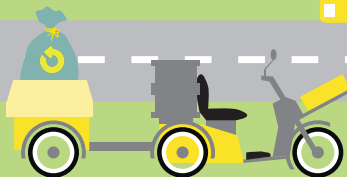
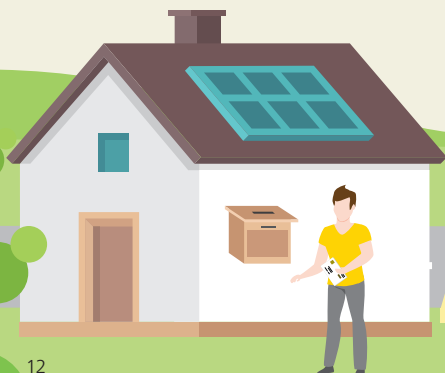


4 millions

de **ménages** sont desservis par la Poste en scooter électrique chaque jour. Dans ce contexte, la Poste encourage l'**économie circulaire** en récupérant par exemple les sacs de collecte contenant les bouteilles en PET.

56

véhicules équipés de **moteurs hybrides et alternatifs** sillonnent les routes de Suisse pour CarPostal.



Dans

30

offices de distribution, la Poste utilise exclusivement des véhicules électriques pour la **distribution zéro émission des marchandises et des documents**, notamment dans les plateformes de logistique urbaine Zürich Enge et Neumünster, de même qu'à Amriswil, Fétigny et Mendrisio.

Avec

260

véhicules de livraison électriques, la Poste distribue les colis sans générer d'émissions de CO₂.

D'ici 2030, la Poste entend remplacer tous les véhicules utilisés pour la distribution des lettres et des colis par des véhicules écologiques.



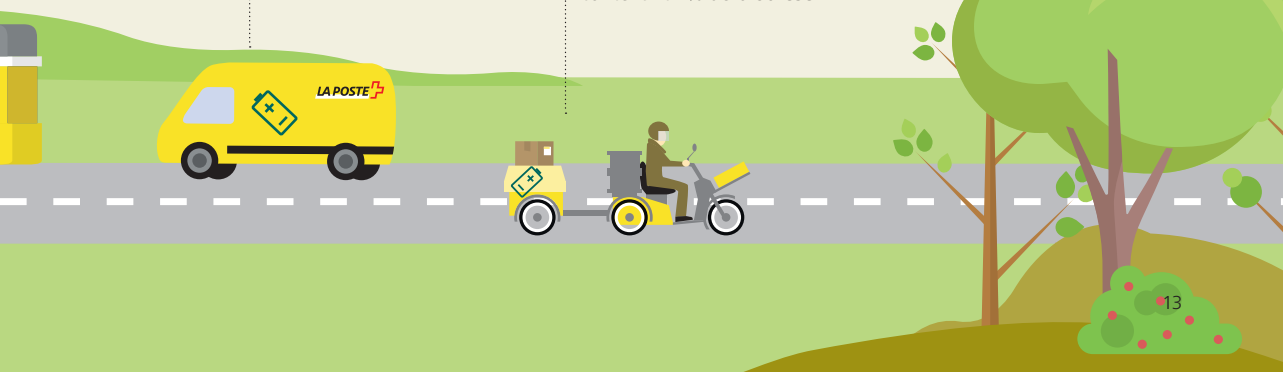
46%

des **véhicules postaux** ont un **mode de propulsion alternatif** et génèrent peu d'émissions et de nuisances sonores.

100%

des véhicules électriques roulent avec du **courant vert certifié «naturemade star»** produit en Suisse.

La majorité du parc de véhicules diesel circule avec du diesel contenant 7% de **bio-diesel**.



Une infrastructure fiable: un atout pour la Suisse. Au-delà d'une infrastructure fiable, la stabilité du système politique suisse représente un avantage comparatif dans la compétition internationale entre places économiques. Au prix d'efforts considérables sur le plan logistique, la Poste garantit le déroulement fiable et digne de confiance des élections et votations par courrier. Elle apporte ainsi une importante contribution au bon fonctionnement de la démocratie suisse.

20 millions

d'**enveloppes pour élections et votations** sont acheminés chaque année – environ 5 millions pour chacun des quatre scrutins au niveau fédéral.

Environ

5 millions

d'envois sont acheminés chaque année pour le **vote par correspondance**.

5 millions

d'**enveloppes de vote** sont traitées en une semaine par la Poste lors d'élections fédérales.

Pour ce faire, les machines de tri tournent **nuit et jour pendant près de deux semaines**.

Plus de

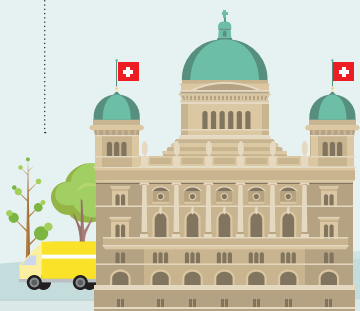
50%

des **votes** sont exprimés par courrier, ce qui représente **plus d'un million d'enveloppes par scrutin**.



2000_t

de **matériel de vote** ont été livrées par la Poste lors des dernières élections fédérales (2019), soit l'équivalent de 400 chargements de camion.



84%

des **électeurs** ont déclaré dans une enquête représentative qu'ils souhaitent **voter et élire par voie électronique**. C'est à cet effet que la Poste élabore pour les cantons des solutions flexibles et sécurisées.

Vu son rôle d'intermédiaire digne de confiance pour les bulletins de vote par correspondance, la Poste est prédestinée, grâce à sa solution de **vote électronique**, à assurer la transmission confidentielle des informations dans le monde numérique également.



La Poste est bien plus qu'une entreprise. Si elle venait à disparaître, aucune entreprise privée ne pourrait la remplacer.

La Poste:
une valeur sûre
pour la Suisse



LA POSTE 